



by Schneider Electric

Easy UPS s uživatelskou příručkou

Řada BV 500VA, 650VA, 800VA, 1000VA

Obecné informace a informace o bezpečnosti

TYTO POKYNY ULOŽTE -

Tato příručka obsahuje důležité pokyny, které je třeba dodržovat během instalace a údržby UPS a baterií.

Po obdržení produktu zkontrolujte obsah balení. V případě jakéhokoliv poškození uvědomte přepravce a prodejce.

- Tato jednotka UPS je určena pouze k použití ve vnitřních prostorách.
- Elektrická síťová zásuvka, která napájí jednotku UPS, musí být nainstalována v blízkosti jednotky UPS a musí být snadno přístupná.
- Jednotka UPS musí být připojena k uzemněné elektrické síťové zásuvce.

VÝSTRAHA

PLYNNÝ SIROVODÍK A NADMĚRNÝ KOUŘ

- Po skončení životnosti je nezbytné baterii vyměnit.
- Baterie je nezbytné vyměnit, když jednotka signalizuje, že je třeba vyměnit baterie.
- Baterie nahrazujte stejným typem a počtem baterií jako je typ a počet baterií původně nainstalovaných v jednotce.

Zanedbání těchto pokynů může mít za následek menší nebo střední zranění a poškození vybavení.

- Údržbu baterií musí provádět nebo dozorovat kvalifikovaný personál se znalostmi baterií a požadovaných bezpečnostních opatření.
- Při výměně baterie musí být zařízení UPS VYPNUTÉ a jeho vstup střídavého napájení musí být odpojen.
- **VÝSTRAHA** Baterie nevhazujte do ohně. Mohou explodovat.
- **VÝSTRAHA** V případě nahrazení nesprávným typem baterie hrozí nebezpečí výbuchu. Použití baterie zlikvidujte podle pokynů.
- Baterie neotvírejte ani jinak nepoškozujte. Obsahují elektrolyt, který je toxický a poškozuje pokožku a zrak.
- **VÝSTRAHA** Hrozí nebezpečí úrazu vysokým zkratovým proudem baterie. Při manipulaci s bateriemi je nezbytné dodržovat následující zásady.
 - a. Odložte hodinky, prsteny a jiné kovové předměty.
 - b. Používejte nástroje s izolovanými rukojeťmi.
 - c. Používejte gumové rukavice a obuv.
 - d. Na horní stranu baterií nepokládejte nářadí ani kovové předměty.
 - e. Před připojením nebo odpojením svorek baterie odpojte zdroj nabíjení.
 - f. Zkontrolujte, zda baterie není omylem uzemněna. Pokud je omylem uzemněna, odpojte zdroj od uzemnění. V případě kontaktu s některou částí uzemněné baterie může dojít k úrazu elektrickým proudem. Pravděpodobnost takového úrazu lze omezit, pokud jsou během instalace a údržby odpojena taková uzemnění.

Varování ohledně rádiových frekvencí

Tento výrobek je UPS kategorie C2. V obytné zóně může být tento výrobek zdrojem rádiového rušení, takže uživatel bude případně muset realizovat další opatření.

Umístění a zapnutí

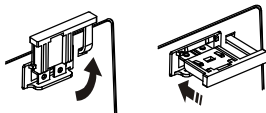
1. Při výběru umístění Easy UPS se vyhněte:

- Přímému slunečnímu světlu
- Nadměrnému teplu
- Nadměrné vlhkosti
- Nadměrnému prachu/znečištění



Pro zajištění provozu umístěte jednotku na zem.

2. Přitáhněte rukojeť baterie nahoru a zasunutím do jednotky připojte baterii.



3. Připojte zařízení k UPS, vyhněte se použití prodlužovacích kabelů.

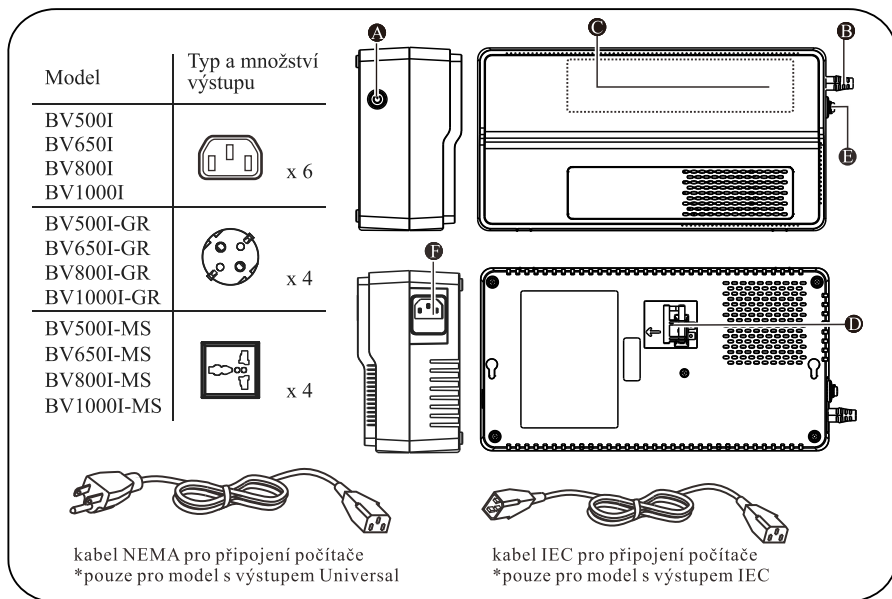
4. Napájecí kabel Easy UPS připojte přímo do nástěnné elektrické zásuvky; ne do chrániče proudových rázů nebo elektrické rozdvočky.

5. Stisknutím vypínače zapněte jednotku.

Když svítí zelený indikátor „Napájení zapnuto“, záložní zdroj Easy UPS je zapnutý a připravený poskytovat ochranu. Pro zajištění dostatečně dlouhé provozní doby je nutno nechat jednotku Easy UPS nabíjet alespoň 6 hodin. Jednotka se nepřetržitě nabíjí, jakmile je připojena ke střídavému napájení, nehledě na to, zda je zapnutá nebo vypnutá.

Funkce

- | | |
|---|---|
| A Vypínač s indikátorem | D Konektor baterie |
| B Kabel napájení
*pouze pro model s výstupem Schuko | E Jistič
*pouze pro model s výstupem Schuko |
| C Výstupy bateriového napájení a výstupy chráněné proti nárazům proudu | F Vstup střídavého napájení |

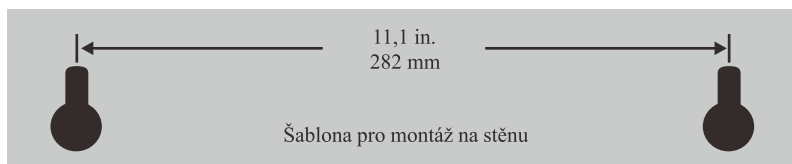


Technické údaje

Model		BV500I	BV650I	BV800I	BV1000I
Vstup	Napětí	230 V stř.			
	Frekvence	50 Hz nebo 60 Hz			
	Přenos při dočasném poklesu napětí v síti	170 V stř., typické			
	Přenos při přepětí	280 V stř., typické			
Výstup	Kapacita UPS (celkem)	500VA / 300W	650VA / 375W	800VA / 450W	1000VA / 600W
	Napětí na baterii	230V stř. ± 10 %			
	Frekvence na baterii	50 Hz/60 Hz ± 1Hz			
	Doba přepnutí	6 ms typicky			
Ochrana	Vstup stříd. proudu Jistič	5A	5A	7A	7A
Baterie	Typ (bezúdržbový)	12 V, 4,5 Ah olověná	12 V, 7 Ah olověná	12 V, 7 Ah olověná	12 V, 9 Ah olověná
	Průměrná životnost	<p>Obvyklá životnost baterie je tři až pět let. Životnost baterií ovlivňují podmínky prostředí. Životnost baterie se zkracuje vlivem vyšší teploty, vysokou vlhkostí, nekvalitním elektrickým napájením a častými a krátkodobými výboji.</p> <p>Baterii v jednotce Easy UPS Series nemůže uživatel vyměnit vlastními silami. Kontaktujte technickou podporu společnosti SEIT a požádejte o seznam autorizovaných servisních středisek ve vašem okolí.</p>			
	Obvyklá doba nabíjení	6 - 8 hodin			
Fyzické vlastnosti	Čistá hmotnost	3,9 kg	4,5 kg	5,3 kg	5,7 kg
	Rozměry (VxŠxH)	9,25 cm x 16,05 cm x 30,5 cm			

Montáž nástěnného držáku

- Vodorovná instalace, použijte 2 šrouby vzdálené 282 mm (11,1") od sebe.
- Šroub musí vyčnívat ze stěny 8 mm (5/16").



Indikátory stavu

LED kontrolka	Zvukový alarm	Stav
Zapnuta	Vypnuto	Síťové napájení - záložní zdroj Easy UPS do připojených zařízení dodává střídavé napájení.
	Nepřetržitý tón	Přetížení síťového napájení - napájení spotřebovované připojeným zařízením přesáhlo kapacitu záložního zdroje. Odpojte některé zařízení.
	Trvalé pípání (každé 0,5 s)	Přehřívání - jednotka se přehřívá a poběží 5 minut v režimu AVR. Pokud se teplota nesníží, jednotka Easy UPS se vypne. Odpojte některé připojené zařízení.
Zapnuta (Nesvíí během 4 pípnutí)	4 pípnutí opakovaná každých 30 sekund	Režim napájení z baterie - záložní zdroj Easy UPS napájí z baterie
Bliká	Trvalé pípání (každé 0,5 s)	Nízký stav baterie - jednotka Easy UPS napájí z baterie, která je téměř vybitá.
	Nepřetržitý tón	Rozpoznána špatná baterie - baterii je třeba nabít nebo skončila její životnost.
Vypnuto	Krátké pípnutí každé 4 sekundy	Vypnutí při nízkém stavu baterie - během provozu v režimu napájení z baterie došlo téměř k úplnému vybití baterie a záložní zdroj Easy UPS čeká na obnovení střídavého napájení ze sítě.
	Nepřetržitý tón	Přetížení při napájení z baterie - připojené zařízení vyžaduje více energie, než poskytuje baterie záložního zdroje Easy UPS. Odstraňte přetížení postupným odpojováním zařízení. Pokud problém přetrvává, obraťte se na oddělení podpory společnosti SEIT
		Nabíječkou zjištěná závada - došlo k vnitřnímu problému jednotky Easy UPS, která již nenapájí. Kontaktujte technickou podporu společnosti SEIT
	Dlouhé pípnutí každé 4 sekundy	Ochrana proti přehřátí - jednotka Easy UPS se přehřála a vypnula. Postupně odpojte připojená zařízení nebo několik hodin počkejte, než systém vychladne.

Provozní vlastnosti

Automatická regulace napětí (AVR)

Automatická regulace napětí zvyšuje/snižuje střídavé napětí, když poklesne/přesáhne úroveň.

To umožňuje připojeným zařízením fungovat v době poklesu/zvýšení napětí a zachovávat napětí baterie v případě výpadku napájení.

Jednotka Easy UPS přepne na napájení ze záložní baterie, pokud se úroveň vstupního napětí sníží/zvýší natolik, že ji automatická regulace napětí již nedokáže vyrovnat nebo pokud je střídavé napájení zkruseno.

Odstraňování problémů

Problém a možná příčina	Řešení
Jednotku Easy UPS nelze zapnout	
Jednotka Easy UPS nebyla zapnuta.	Stiskněte vypínač.
Jednotka Easy UPS není připojena ke střídavému napájení, elektrická zásuvka není pod síťovým napětím nebo dochází k podpětí či přepětí síťového napětí.	Zkontrolujte, zda je napájecí kabel řádně připojen k elektrické síťové zásuvce, a zda je tato zásuvka pod napětím. Případně zkontrolujte, zda je elektrická síťová zásuvka zapnutá.
Baterie je odpojena.	Viz část <i>Umístění a zapnutí na stránce 2.</i>
Připojené zařízení ztrácí výkon	
Došlo k přetížení jednotky Easy UPS.	Odpojte veškeré nepotřebné vybavení od zásuvek. Postupně je připojte zpět k jednotce Easy UPS. Nechte baterii 24 hodin zcela nabít. Dojde-li znovu k přetížení, vyměňte baterii.
Baterie jednotky Easy UPS je zcela vybitá.	Připojte jednotku Easy UPS k síťovému napájení a nechte baterii deset hodin nabíjet.
Připojené vybavení nepřijímá krokově aproximovanou sinusoidu z jednotky Easy UPS.	Výstupní vlnový průběh je určen pro počítače a periferní zařízení. Není určen pro použití s vybavením s motorovým pohonem.
Jednotka Easy UPS může vyžadovat servis.	Požádejte technickou podporu společnosti Schneider Electric o hlubší pomoc s odstraněním problému.
Vypínač je zelený a každých 30 sekund blikne. 4 pípnutí opakovaná každých 30 sekund	
Jednotka Easy UPS pracuje v režimu napájení z baterie.	Jednotka Easy UPS pracuje normálně v režimu napájení z baterie. V této fázi by měl uživatel uložit všechny otevřené soubory a vypnout počítač. Po obnovení střídavého napájení se baterie dobije.
Vypínač bliká zeleně a ozývá se trvalé pípání (každé 0,5 s)	
Baterie jednotky Easy UPS je přibližně vybitá a vypne se.	Baterie jednotky Easy UPS je téměř zcela vybitá. V této fázi by měl uživatel uložit všechny otevřené soubory a vypnout počítač. Po obnovení střídavého napájení se baterie dobije.
Jednotka Easy UPS má nedostatečnou provozní dobu napájení z baterie	
Baterie není plně nabita. Bliží se konec životnosti baterie a je nutno ji vyměnit.	Ponechte jednotku Easy UPS 10 hodin připojenou ke střídavému napájení, aby se baterie nabila na plnou kapacitu. Jak baterie stárne, zkracuje se její provozní doba. Kontaktujte společnost APC by Schneider Electric na webu www.apc.com a objednejte náhradní baterie.
Jednotka UPS a zásuvky jsou vypnuté, ale jednotka UPS opakovaně pípá každé 4 sekundy. Tento alarm se vypne po 32 sekundách.	
Jednotka UPS se vypnula z důvodu nízkého stavu baterie, ale řízení napájení pokračuje.	Jednotka UPS obnoví běžný provoz, jakmile se obnoví vstupní síťové napájení v normálním rozsahu.

Servis

Pokud jednotka vyžaduje servis, nevracejte ji prodejci. Postupujte tímto způsobem:

1. Přečtěte si část Odstraňování problémů v příručce a ujistěte se, že nejde o žádný z běžných problémů.
2. Pokud problém přetrvává, kontaktujte zákaznickou podporu společnosti Schneider Electric IT (SEIT) prostřednictvím APC by Schneider Electric www.apc.com.
 - a. Poznamenejte si číslo modelu, sériové číslo a datum zakoupení. Informace o modelu a sériová čísla najdete na zadním panelu jednotky.
 - b. Zavolejte na číslo zákaznické podpory společnosti SEIT a technik se pokusí vyřešit s vámi problém po telefonu. Jestliže to nebude možné vystaví vám číslo RMA (oprávnění k vrácení materiálu).
 - c. Je-li jednotka v záruce, opravy jsou bezplatné.
 - d. Servisní postupy a postup vrácení produktu se mohou v jednotlivých zemích lišit. Pokyny platné pro příslušnou zemi naleznete na webových stránkách společnosti APC by Schneider Electric.
3. Při přepravě jednotku pokud možno vždy zabalte do původního obalu, abyste předešli poškození. Při balení nikdy nepoužívejte pěnové kuličky. Záruka se nevztahuje na poškození vzniklá při přepravě.
4. **Vždy před přepravou ODPOJTE UPS BATERIE. Směrnice amerického ministerstva dopravy (DOT) a mezinárodní asociace IATA vyžadují, aby baterie jednotky UPS byly před odesláním odpojeny.** Vnitřní baterie mohou v UPS zůstat.
5. Na vnější stranu obalu napište číslo RMA, které vám poskytl technik podpory zákazníků.
6. Odešlete jednotku s předplacným poštovním a pojištěním na adresu, kterou vám sdělí podpora pro zákazníky.

Záruka

Zaregistrujte váš produkt online. <http://warranty.apc.com>

Standardní záruka je dva (2) roky ode dne zakoupení. Standardním postupem společnosti SEIT je výměna původní jednotky za jednotku renovovanou ve výrobním závodě. Zákazníci, kteří vyžadují vrácení původní jednotky kvůli přiřazeným majetkovým označením a platným odpisovým harmonogramům, musí tento požadavek zmínit při prvním kontaktu se zástupcem.

Technické podpory společnosti SEIT. Společnost SEIT odešle náhradní jednotku poté, co obdrží vadnou jednotku z oddělení oprav nebo po obdržení platného čísla platební karty. Náklady na odeslání jednotky společnosti SEIT hradí zákazník. Společnost SEIT hradí náklady na pozemní přepravu náhradní jednotky zpět k zákazníkovi.

Celosvětová zákaznická podpora společnosti APC by Schneider Electric

Informace o zákaznické podpoře pro konkrétní zemi najdete na webových stránkách společnosti APC by Schneider Electric na adrese www.apc.com.